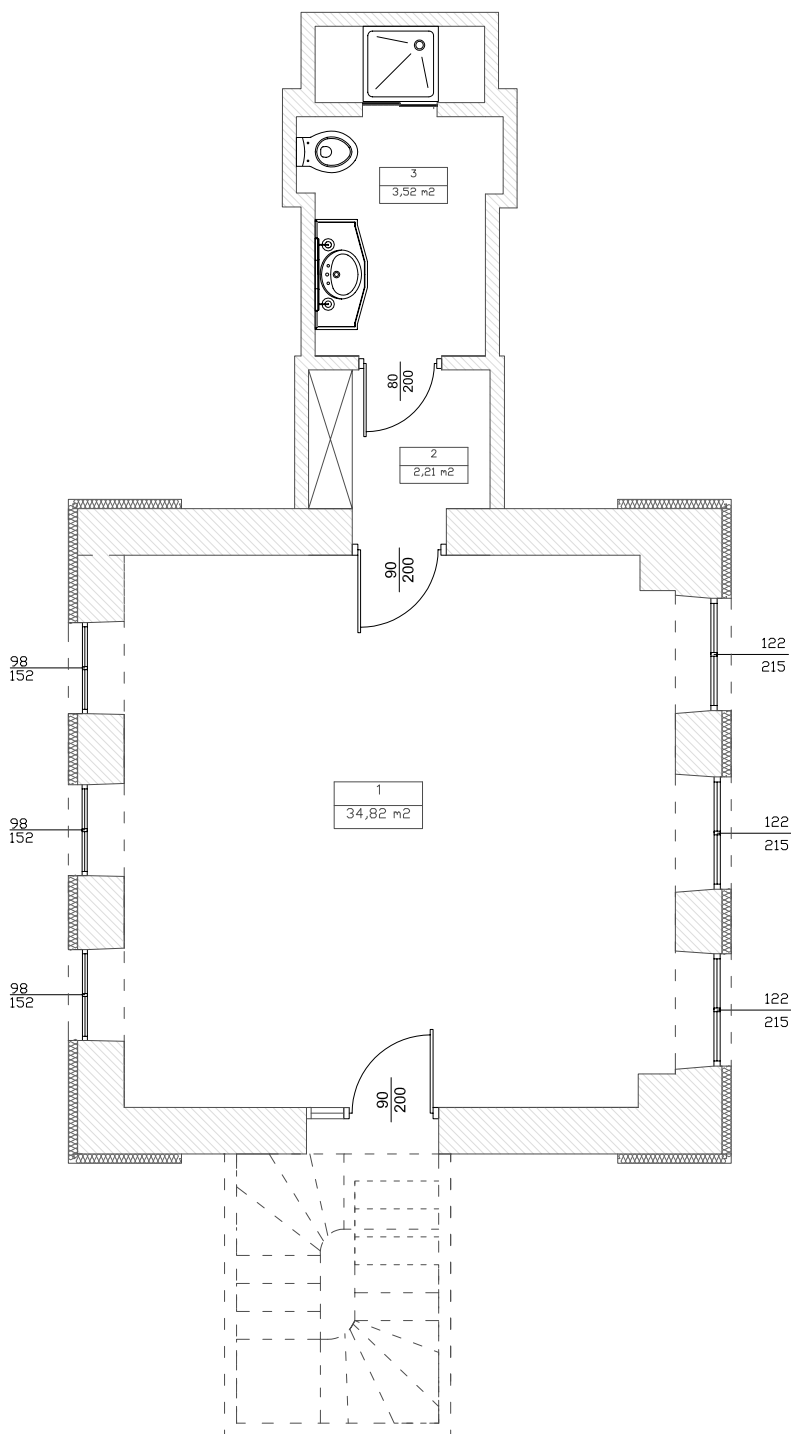


### Zestawienie pomieszczeń

l.p	funkcja	okładzina podłogowa	powierzchnia
1	gabinet	parkiet	34,82 m <sup>2</sup>
2	korytarzyk	gres	2,21 m <sup>2</sup>
3	łazienka	gres	3,52 m <sup>2</sup>
Razem			40,55 m <sup>2</sup>



Miejskie Przedsiębiorstwo Realizacji Inwestycji Sp. z o.o.	
Szkic inwentaryzacyjny	Data: 04.11.2015
Obiekt	Budynek biurowy poziom +1 - powierzchnie
Lokalizacja	ul. J.J. Rostafińskich 1 w Warszawie
Pomierzył	Jan Ptaszek
Wykonał	Arkadiusz Walczak